

Fiche technique du produit

Higo - Mini F

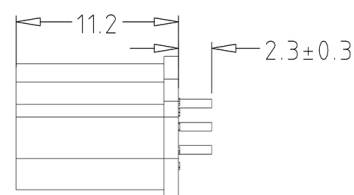
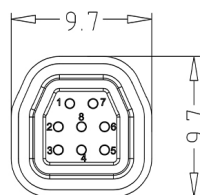
Mini F female panel mount connector



Straight PCB contacts

Z809FM C 04 00 0000

<https://higoconnector.digitaledoeners.be/fr/connecteur-velo-electrique/z809fmc04000000>



Spécifications

Electrical Parameters

Courant nominal	2 A
Résistance d'isolation max.	?20
Résistance de contact max.	?10
Tension nominale	48 V AC / 60 V DC

General Characteristics

Couleur	Black
Cycles d'accouplement	200 Times
Diamètre du connecteur	9,7 x 9,7 mm
Forme du connecteur	Panel mount
Genre	Female
Nombre de contacts	8
Protection IP	IP66/IP67
Remarque	Other cable length/type on request
Température la plus basse	-25 °C
Température supérieure	80 °C

Fiche technique du produit

Higo - Mini F

Mini F female panel mount connector



Type de terminal

Straight PCB contacts

Fiche technique du produit

Higo - Mini F

Mini F female panel mount connector



Material

Matériau de contact	Copper Alloy
Revêtement de contact	Gold over Nickel